

GASTEC Instructions concernant le tube détecteur N° 211 d'ion sulfuré

POUR GARANTIR UNE UTILISATION SÛRE:

Lisez attentivement ce mode d'emploi avant toute utilisation.

⚠ PRÉCAUTIONS: Vous pouvez être blessé et vous pouvez endommager le produit si vous ne respectez pas les précautions suivantes.

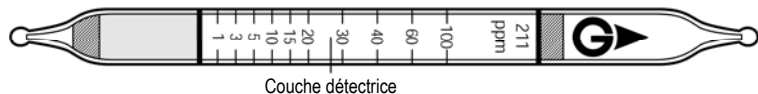
1. Tenez le tube éloigné des yeux lorsque vous en cassez les extrémités.
2. Ne touchez pas à mains nues un tube cassé, les morceaux de verre brisé et le réactif.

⚠ NOTES: Pour préserver les performances et la fiabilité des résultats de mesure, observez ce qui suit.

1. Utilisez ce tube pour de l'eau dans la gamme 0° – 40° C (32° - 104° F) in water.
2. Ce tube est prévu pour les pH entre 3,5 et 12.
3. Des substances présentes simultanément peuvent interagir avec celles du tube. Reportez-vous à la section "INTERFERENCES".
4. La durée et les conditions de stockage du tube sont indiquées sur l'emballage du tube.
5. Conservez la garniture de l'extrémité supérieure d'un tube au-dessus de la surface de l'eau.
6. Si vous conservez un tube plus de 30 minutes dans l'eau, l'échelle que porte le tube se décolle. Lisez la concentration immédiatement après la fin de la prise d'échantillon.

APPLICATION DU TUBE: Ce tube doit être utilisé pour la détection d'ions sulfurés dans l'eau.

CARACTÉRISTIQUES TECHNIQUES: (Gastec pratiquant une politique d'amélioration constante de ses produits, les caractéristiques techniques peuvent être modifiées sans préavis.)



Plage de mesure	1 – 100 ppm
Temps d'échantillonnage	2 minutes
Limite de détection	0,5 ppm
Changement de couleur	Blanc → Brun
Formule de la réaction	$S^{2-} + Pb(CH_3COO)_2 \rightarrow PbS$

Coefficient de variation: 10% (entre 1 et 10 ppm), 5 % (entre 10 et 100 ppm)

**Durée de stockage: Reportez-vous à la date de péremption imprimée sur l'emballage.

** Stockez les tubes dans un endroit sombre et frais.

EFFETS DES CONDITIONS ATMOSPHÉRIQUES:

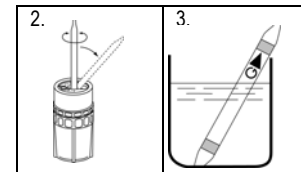
Température de l'eau: Aucun effet de la température de l'eau dans la plage 0° – 40° C (32° - 104° F).

Valeur du pH: Utilisez le tube dans une eau usée ayant un pH compris entre 3,5 et 12,0.

MÉTHODE DE MESURE:

1. Prenez environ 100 mL d'eau dans un broc sec et propre.
2. Cassez les extrémités d'un tube détecteur récent en vous servant du dispositif prévu à cet effet.
3. Immergez l'extrémité du tube dans l'eau échantillonnée, comme le montre l'illustration. Par capillarité, l'eau s'élève instantanément dans le réactif. Si l'échantillon contient des ions sulfurés, le réactif blanc vire au brun.

4. Lorsque l'eau de l'échantillon a atteint l'extrémité supérieure, retirez le tube.
5. Lisez la concentration à la limite entre la zone tachée et la zone d'origine.
6. Si la tache dépasse la marque supérieure d'étalonnage (100 ppm), diluez l'échantillon avec de l'eau pure et faites un nouvel essai avec un tube neuf. Vous obtenez la concentration réelle en multipliant par le facteur de dilution la valeur fournie par le tube.



$$\text{Concentration réelle} = \frac{V1 + V2}{V1} \times \text{Valeur lue sur le tube } V1$$

V1 : Volume d'échantillon d'eau

V2 : Volume d'eau de dilution (eau pure)

⚠ NOTES:

Si vous conservez le tube dans une eau usée pendant plus de 30 minutes, l'échelle d'étalonnage se décolle. Si le phénomène de capillarité ne commence pas immédiatement après immersion du tube dans l'eau, nous conseillons l'emploi d'une poire en caoutchouc pour aider à son démarrage. Reliez la poire comprimée à l'extrémité du tube en verre. Dès que la capillarité se manifeste, retirez la poire. Lisez immédiatement la valeur que fournit le tube après l'essai. N'immergez pas le tube dans une eau usée au-delà du bouchon supérieur.

INTERFERENCES:

Substance	Formule	Concentration	Interférence	Gaz pouvant interférer
Ion d'acide sulfurique	SO_3^{2-}	≥ 300 ppm	-	Aucune décoloration
Ion de chlore	Cl ⁻	≥ 5000 ppm	+	Aucune décoloration
Ion chromate	CrO_4^{2-}	≥ 25 ppm	-	Jaune
Ion carbonate	CO_3^{2-}	≥ 500 ppm	+	Aucune décoloration
Ion thiosulphate	$S_2O_3^{2-}$	≥ 50 ppm	La démarcation n'est pas tranchée	Aucune décoloration

Ce tableau des substances susceptibles d'interférences exprime l'interférence d'une substance présent simultanément dans la plage de concentration, qui est équivalente à la concentration de la substance. En conséquence, le test peut démontrer un résultat positif dû à d'autres substances qui ne sont pas mentionnées dans le tableau. Si de plus amples informations sont nécessaires, prenez contact avec nous ou avec notre distributeur le plus proche.

MISE AU REBUT: Le réactif du tube contient une petite quantité de plomb. Lors de la mise au rebut d'un tube, qu'il ait été utilisé ou non, respectez la réglementation nationale et locale.

GARANTIE: N'hésitez pas à consulter Gastec ou ses distributeurs si vous avez des questions sur les mesures et la qualité des tubes.

Fabricant: Gastec Corporation
8-8-6 Fukayanaka, Ayase-City, 252-1195, Japon
<http://www.gastec.co.jp/>

Téléphone +81-467-79-3910 Télécopieur +81-467-79-3979

IM01211E1
Imprimé au Japon
09/JD