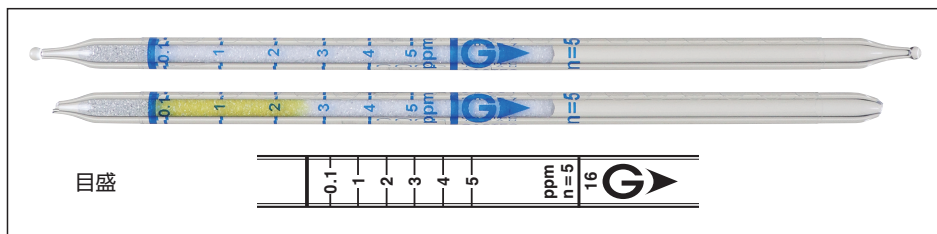


Phosgene



## 仕様

|        |                |                |            |
|--------|----------------|----------------|------------|
| 測定範囲   | 0.05 ~ 0.1 ppm | 0.1 ~ 5 ppm    | 5 ~ 20 ppm |
| 吸引回数   | 10回 (1000mL)   | 5回(基準) (500mL) | 1回 (100mL) |
| 係数     | 1/2            | 1              | 4          |
| 測定所要時間 | 10分            | 5分             | 1分         |

検知限度： 0.01 ppm (10回吸引)

変色： 白色 → 黄色

温・湿度補正： 温度 (環境範囲： 温度 0~40℃ 相対湿度 20~80%)

有効期間： 18 か月 冷蔵庫保存 (10℃以下)

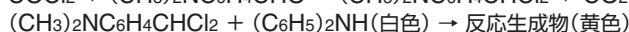
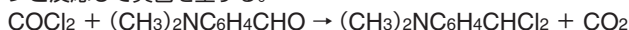
変動係数：

|   |          |          |
|---|----------|----------|
| G | CV=10%   | CV=5%    |
|   | 目盛範囲の1/3 | 目盛範囲の2/3 |

(CV：変動係数 =  $\sigma$  : 標準偏差 ÷ 平均値 × 100)

## 反応原理

ホスゲンはp-ジメチルアミノベンズアルデヒドと反応して中間体を生成し、ジフェニルアミンと反応して黄色を呈する。



## 干渉ガス

| ガス名   | 共存濃度    | 干渉 | 単独の場合 |
|-------|---------|----|-------|
| 塩化水素  | 1/10倍以上 | +  | 黄色に変色 |
| 塩素    | 1/2倍以上  | +  | 黄色に変色 |
| 二酸化窒素 | 1/5倍以上  | +  | 黄色に変色 |

## 校正用ガス

パーミーションチューブ法