

# GASTEC No.271 Instructions concernant le Tube détecteur de mercure dans l'eau

## POUR GARANTIR UNE UTILISATION SÛRE :

Veuillez lire attentivement ce manuel avant utilisation.

**⚠ ATTENTION : L'opérateur peut se blesser et endommager le produit si les consignes ne sont pas respectées.**

1. Tenez le tube éloigné des yeux lorsque vous en cassez les extrémités.
2. Ne touchez pas à mains nues les pièces et tubes en verre brisés ainsi que les réactifs.

**⚠ REMARQUES : Pour préserver la performance et la fiabilité des résultats des tests.**

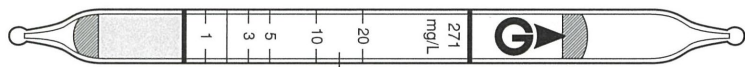
1. Utilisez ce tube à une température comprise entre 0 et 35°C (32 et 95°F) dans l'eau.
2. Utilisez ce tube lorsque les valeurs de pH sont comprises entre 4,5 et 8,0.
3. Ce tube peut être altéré par des substances présentes simultanément. Reportez-vous au tableau « INTERFÉRENCES ».
4. La durée et les conditions de conservation du tube figurent sur l'emballage du tube.
5. Placez la garniture du bouchon d'extrémité inférieure des tubes sous la surface de l'eau.

## UTILISATION DU TUBE :

Utilisez ce tube pour détecter la présence de mercure dans les eaux usées.

## CARACTÉRISTIQUES TECHNIQUES :

(Gastec pratiquant une politique d'amélioration constante de ses produits, les caractéristiques techniques sont susceptibles d'être modifiées sans préavis.)



Couche détectrice

Plage de mesure	1 - 20 mg/L
Heures d'échantillonnage	5 minutes
Limite de détection	0,5 mg/L
Variation de couleur	Orange pâle → Violet bleuâtre
Principe de réaction	Le mercure réagit avec l'indicateur pour produire une tache de couleur violet bleuâtre.

**Coefficient de variation : 15 % (entre 1 et 5 mg/L), 10 % (entre 5 et 20 mg/L)**

**\*\*Durée de conservation : Reportez-vous à la date de péremption figurant sur l'emballage du tube.**

**\*\*Conservez les tubes dans un endroit frais et sombre.**

## EFFET LIÉ AUX CONDITIONS ATMOSPHÉRIQUES :

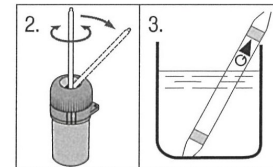
**Température de l'eau :** Aucun effet lié à la température de l'eau entre 0 et 35°C (32 et 95°F).

**Valeur du pH :** Utilisez le tube lorsque la valeur du pH est comprise entre 4,5 et 8,0.

## PROCÉDURE DE MESURE :

1. Remplissez d'échantillon d'eau un bécher sec et propre ayant une capacité d'environ 100 mL.
2. Cassez les extrémités d'un tube détecteur neuf en pliant chaque extrémité du tube dans le support du tube (en option).

3. Plongez l'extrémité du tube rempli dans l'échantillon d'eau comme indiqué sur l'illustration ci-dessous. Une action capillaire se produit et l'échantillon d'eau s'élève instantanément à travers le réactif. Si l'échantillon contient du mercure, le réactif orange pâle du tube devient violet bleuâtre.



4. Lorsque l'échantillon d'eau s'élève jusqu'à l'extrémité supérieure du tube, retirez le tube.
5. Veuillez lire le niveau de concentration au niveau de la jonction où le réactif coloré rencontre le réactif non coloré.
6. Si la taille de la tache dépasse le repère d'étalonnage le plus élevé (20 mg/L), diluez l'échantillon avec de l'eau douce et refaites le test à l'aide d'un tube neuf. Obtenez la concentration réelle en multipliant la lecture du tube par le taux de dilution.

$$\text{Concentration réelle} = \frac{V1 + V2}{V1} \times \text{Lecture sur le tube}$$

V1 : Volume de l'échantillon d'eau

V2 : Volume de dilution (eau pure)

**⚠ REMARQUES :**

N'immergez pas le tube dans l'échantillon d'eau au-delà de l'extrémité supérieure du bouchon.

## INTERFÉRENCES :

Substance	Formule	Concentration	Interférence	Change de couleur par elle-même pour devenir
Fer (II)	Fe <sup>2+</sup>	≥ 0,5 mg/L	-	Violet rougeâtre à partir de 0,5 mg/L
Iron (III)	Fe <sup>3+</sup>	≥ 1 mg/L	-	Pas de décoloration à 100 mg/L
Cuivre (II)	Cu <sup>2+</sup>	≥ 0,5 mg/L	+	Violet rougeâtre à partir de 0,5 mg/L
Zinc	Zn <sup>2+</sup>	≥ 0,5 mg/L	+	Tache violette à partir de 0,2 mg/L
Manganèse	Mn <sup>2+</sup>	≥ 1 mg/L	+	Violet bleuâtre à partir de 1 mg/L
Aluminium	Al <sup>3+</sup>	≥ 0,5 mg/L	+	Pas de décoloration à 100 mg/L
Nickel	Ni <sup>2+</sup>	≥ 0,3 mg/L	+	Violet à partir de 0,3 mg/L
Cobalt	Co <sup>2+</sup>	≥ 0,2 mg/L	+	Violet à partir de 0,2 mg/L

Ce tableau des gaz susceptibles d'interférer exprime essentiellement l'interférence de chaque substance présente simultanément dans la plage de concentration qui équivaut à la concentration de la substance. En conséquence, le test peut démontrer un résultat positif dû à d'autres substances non mentionnées dans le tableau. Pour obtenir des informations plus détaillées, veuillez prendre contact avec nous ou nos distributeurs locaux.

## MISE AU REBUT :

Le réactif du tube ne contient pas de substances toxiques. Lors de la mise au rebut d'un tube, qu'il ait été utilisé ou non, veuillez respecter les réglementations des autorités locales.

## GARANTIE :

N'hésitez pas à contacter les représentants locaux de Gastec si vous avez des questions concernant la détection des gaz et la qualité des tubes.

Fabricant : Gastec Corporation  
8-8-6 Fukayanaka, Ayase-City, Kanagawa 252-1195, Japon  
<https://www.gastec.co.jp/>  
Numéro de téléphone + 81-467-79-3910 Fax + 81-467-79-3979

IM01271E2  
Imprimé au Japon  
21H/MP-FR