

GOCD-2 酸素センサー交換方法

警告

- 酸素センサーには酸性の液体が入っています。酸素センサーから液体が漏れている場合は、素手でさわらないでください。万が一触れた場合は直ちに水で十分に洗浄してください。皮膚が荒れたり、眼に入ると失明の恐れがあります。本製品の修理が必要となりますので、最寄りの弊社営業所へお問い合わせください。

- ① 本体背面より電池を取り外します。電池の取り外し方はGOCD-2の取扱説明書をご参照ください。

お願い

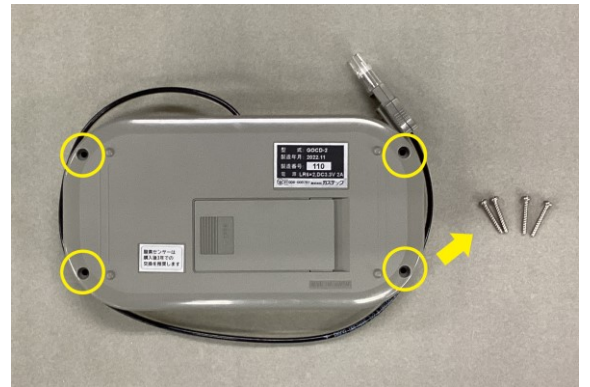
- 酸素センサー交換時は電池を取り外してください。電池を入れたまま酸素センサーを交換すると、故障する可能性があります。



- ② プラスドライバーを使用し、本体背面の4箇所のねじを取り外します。

お願い

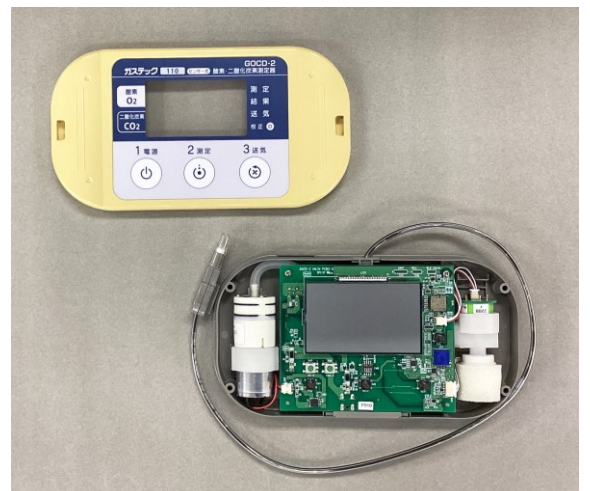
- プラスドライバーはJIS規格No.2をご使用ください。No.2以外のプラスドライバーを使用すると、ねじがつぶれて、ねじが回せなくなる場合があります。
- ねじを傷めないように、ねじに対してドライバーを押し付けながら回してください。ねじを傷めるとケースの開閉ができなくなる可能性があります。



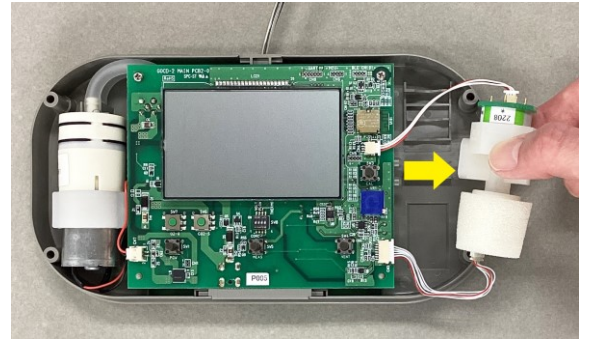
- ③ 黄色のフロントケースを取り外します。

お願い

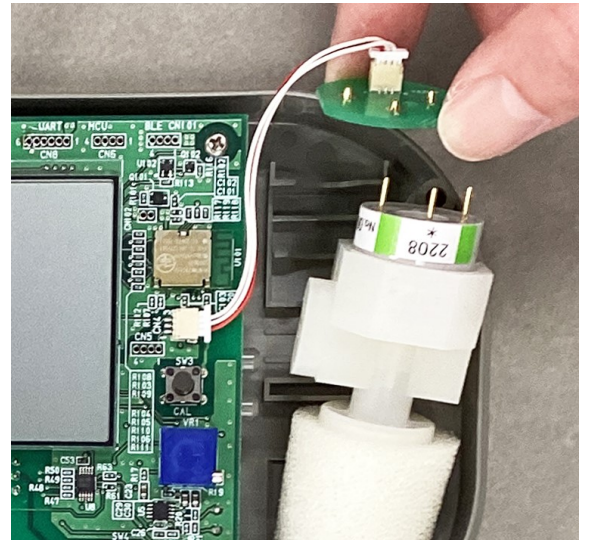
- 黄色のフロントケースを取り外した際に、緑色の大きな基板を触らないようにご注意ください。故障する可能性があります。



- ④ ケーブル類が抜けないように注意して、チャンバーユニットを取り外します。



- ⑤ チャンバーユニットから酸素センサー基板(丸い緑色の部品)を取り外します。酸素センサーの金色のピンが曲がらないように、まっすぐに丁寧に引き抜いてください。



- ⑥ チャンバーユニットから酸素センサーを取り外します。

⚠ 警告

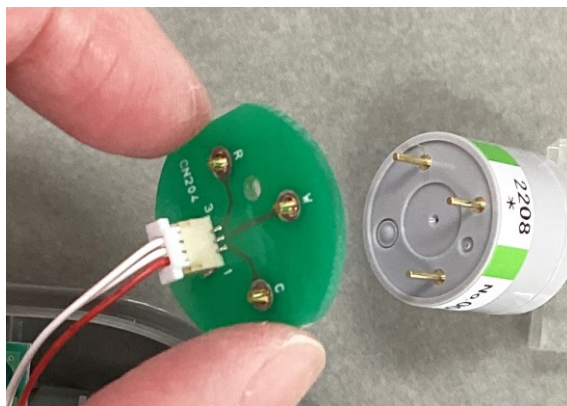
- 酸素センサーが液漏れしている場合は素手でさわらないでください。万が一触れた場合は直ちに水で十分に洗浄してください。皮膚が荒れたり、眼に入ると失明の恐れがあります。

お願い

- 酸素センサーが液漏れしている場合はメーカーに修理を依頼してください。



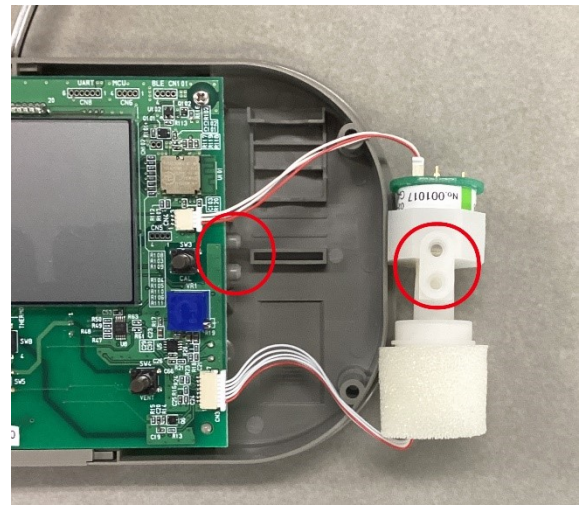
- ⑦ 新しい酸素センサーに酸素センサー基板(丸い緑色の部品)を取り付けます。
酸素センサーの金色のピンが曲がらないように、まっすぐに丁寧に差し込んでください。



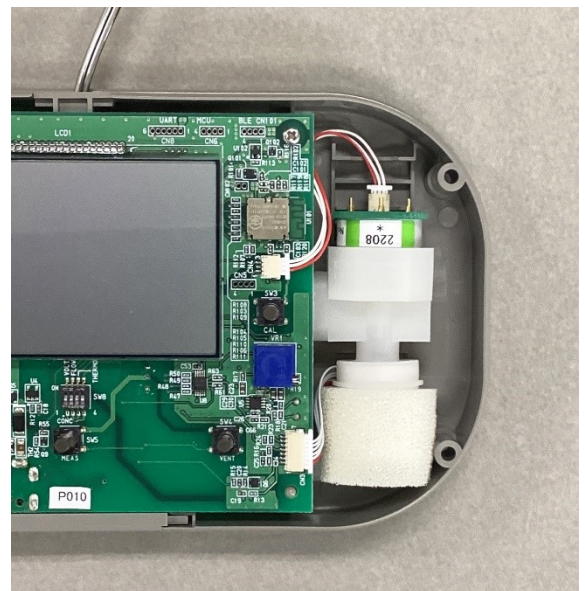
- ⑧ 酸素センサーの「*」マークが見えるように、チャンバーに差し込みます。



- ⑨ チャンバーユニットを本体の接続部へ取り付けます。
本体のグレーの突起部分をチャンバーユニットの中央の二つの穴に、しっかり差し込んでください。



左側の丸囲み部分(グレーの突起)を右側の丸囲み部分(二つの穴)に差し込みます。



「*」マークが見えることを確認します。

- ⑩ チャンバーユニットを正しく取り付けできているか確認します。

お願い

- チャンバーユニット取り付け後、酸素センサー基板(丸い緑色の部分)の上に3つのグレーの突起が見えることを確認してください。正しく取り付けしていない場合、故障する可能性があります。



3つのグレーの突起が見えることを確認します。

- ⑪ 各ケーブル類を挟まないように注意しながら、黄色のフロントケースを取り付けます。

お願い

- フロントケース取り付け時に、配線を挟むと、断線して故障する可能性がありますのでご注意ください。



- ⑫ プラスドライバーを使用し、本体背面の 4 箇所のねじを取り付けます。

お願い

- プラスドライバーは JIS 規格 No.2 をご使用ください。No.2 以外のプラスドライバーを使用すると、ねじがつぶれて、ねじが回せなくなる場合があります。
- ねじを傷めないように、ねじに対してドライバーを押し付けながら回してください。ねじを傷めるとケースの開閉ができなくなる可能性があります。

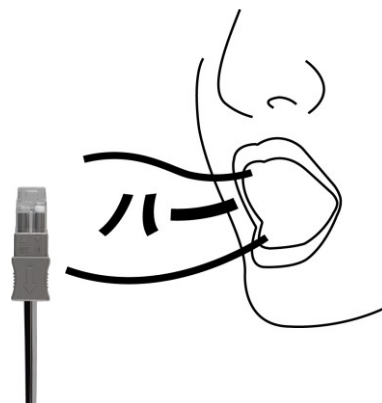


- ⑬ 酸素センサーを正しく取り付けられたか確かめるため、GOCD-2 の取扱説明書に従って電池を取り付け、本体の電源を入れて、校正を行った後に、測定スイッチを押します。

測定中に採取部に呼気を「ハー」と吹きかけ、酸素濃度の数値が下がり、二酸化炭素濃度の数値が上がることを確認します。

お願い

- 数値が変化しない場合は、センサーまたはチャンバーユニットが正しく取り付けられておらず配管部からの漏れの可能性があります。黄色のフロントケースを開け再度確認してください。
- 表示部にエラーが出た場合は、ケーブルの抜けや断線の可能性があります。黄色のフロントケースを開け再度確認してください。
- 上記でも改善されない場合は、故障の可能性があります。メーカーへ修理を依頼してください。



お問い合わせ先:株式会社 ガステック 営業本部
〒252-1195 神奈川県 綾瀬市 深谷中八丁目 8 番 6 号
TEL:0467(79)3911 FAX:0467(79)3979
ホームページアドレス:<https://www.gastec.co.jp/>